



Controle de vibração, choque
e ruído estrutural

Máquina de tração de elevador



Propondo soluções e inovando em tecnologia





Vibtech Industrial Ltda

Desde 1994, a Vibtech® Industrial Ltda é sucessora da VIBRACHOC Brasil, filial da empresa francesa de mesmo nome, dando continuidade ao desenvolvimento de produtos no controle de vibração, choque e ruído estrutural.

Em 1973 a VIBRACHOC iniciou suas atividades no Brasil e foi pioneira no país na fabricação de isoladores e coxins para controle de vibrações em aplicações industriais, navais, militares, entre outras, participando dos mais expressivos projetos, utilizando diversas tecnologias como: molas metálicas, almofadas de fio de aço inoxidável, isoladores hidráulicos e elastoméricos.



Controle de vibrações e ruído estrutural

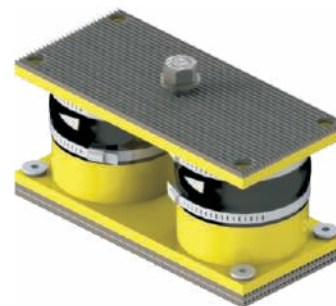
A Vibtech é pioneira no controle de vibrações e ruído estrutural oriundo do funcionamento das máquinas de tração de elevadores. Atualmente são mais de 3 décadas de experiência nesse tipo de aplicação.

Basicamente, é possível minimizar o ruído estrutural e vibrações oriundas das máquinas de tração e propagadas até os ambientes sensíveis (salas comerciais, escritórios, quartos e etc) desacoplando estruturalmente a máquina de tração da laje das salas de máquinas através da inserção de isoladores de vibrações.

Os isoladores de vibrações desenvolvidos pela Vibtech reduzem a transmissibilidade de vibração do equipamento para a laje, isolando a vibração e também os ruídos transmitidos via estrutura. Um benefício secundário desse tipo de solução é a redução dos esforços dinâmicos na própria máquina de tração que gera um aumento de vida útil do equipamento.

Principais características

- Baixa frequência natural: 3 à 4 Hz;
- Placa de elastômero superior e inferior dupla, para atenuação das altas frequências (ruídos);
- Amortecimento proporcionado por massa viscosa;
- Dispositivos para fixação que preservam as bases elastoméricas e impedem o contato de chumbadores com o amortecedor;
- Garantia de 3 anos contra defeito de fabricação.



VH 12.013 EEKFP - Frequência natural: 3 a 4 Hz.

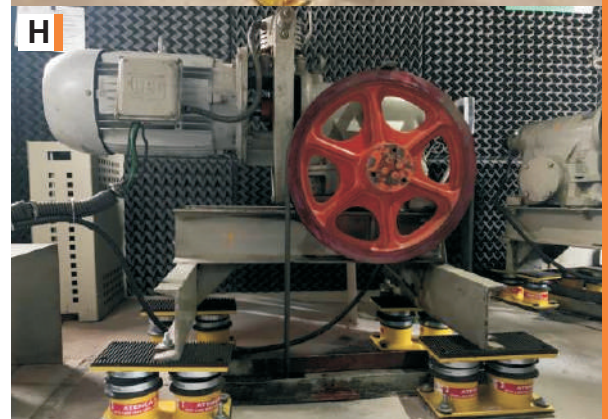


VH 11.071 EEKFP - Frequência natural: 3 a 4 Hz.

Referências desde os anos 80

Referências de soluções de desacoplamento estrutural de máquinas de tração para elevadores com o objetivo de minimizar o ruído e vibrações gerados pelas máquinas de tração e transmitidos aos ambientes sensíveis (salas comerciais, apartamentos e etc) através das estruturas civis (lajes, paredes, tetos e etc).

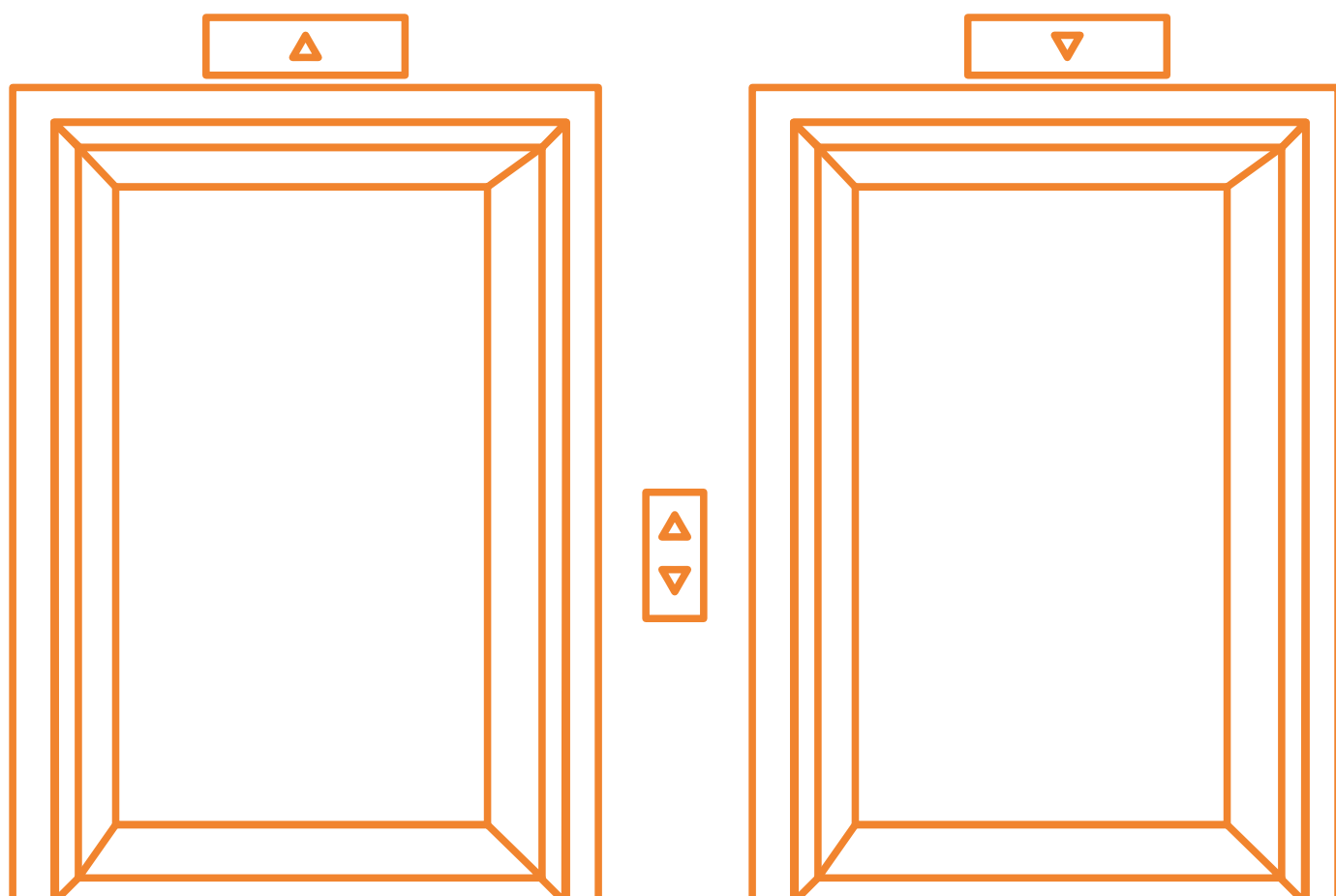
Suspensão de máquina de tração em condomínios residenciais na cidade de São Paulo.





**Suspensão da máquina
de tração mais rápida do
Brasil em 2020.**

Suspensão de máquina de tração em
edifício comercial na cidade de São Paulo.



Av. Takara Belmont, 233 - Centro Industrial,
Arujá - SP, 07411-710

(11) 4652-7444

www.vibtech.com.br
info@vibtech.com.br

